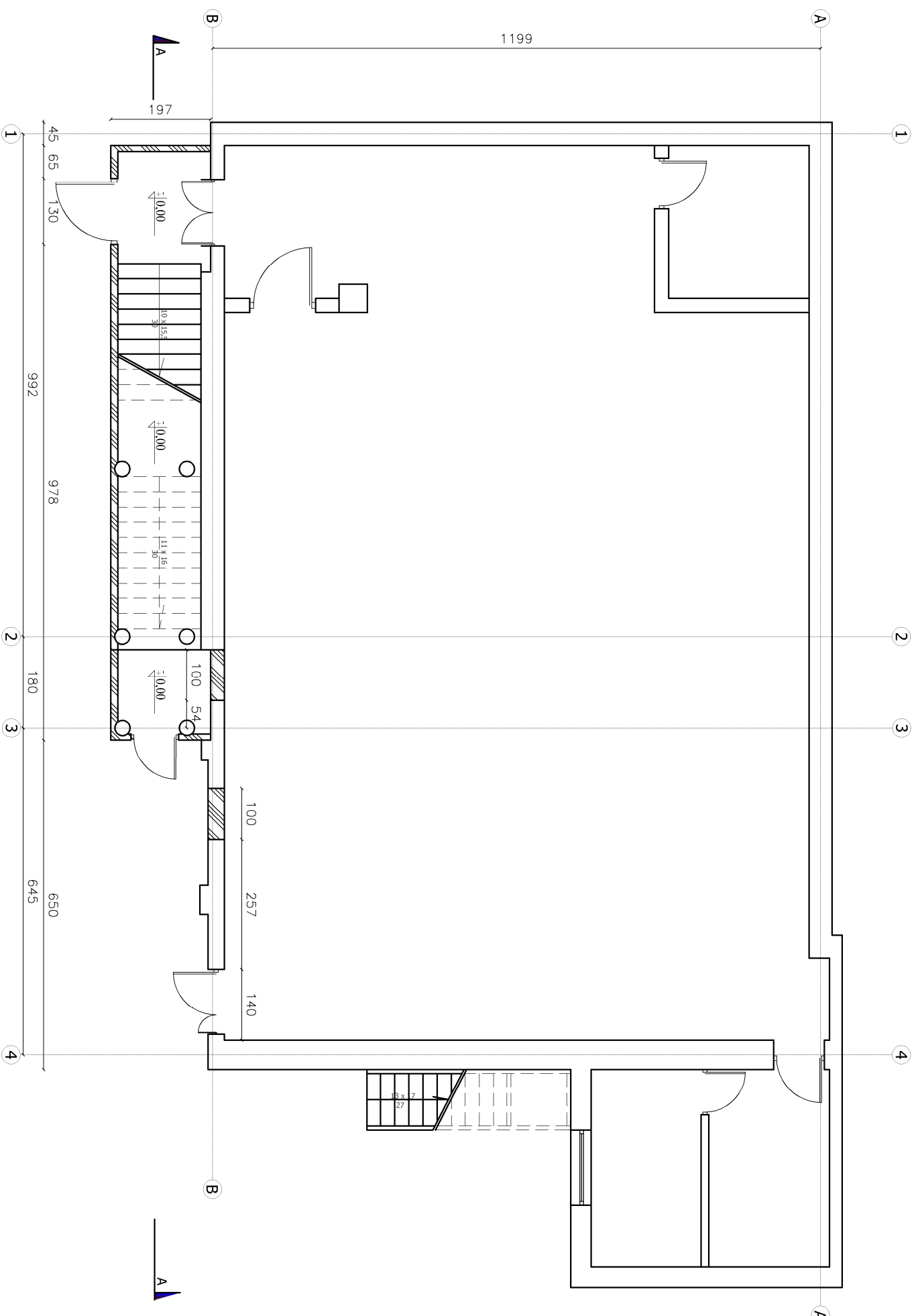
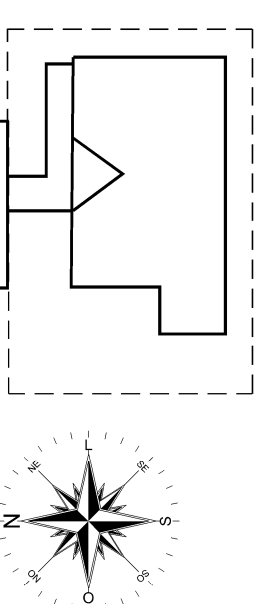


RZUT PARTERU



LEGENDA:	
	PROJEKTOWANE ŚCIANY / OTWORY DO ZAMUROWANIA
	ŚCIANY I ELEMENTY DO ROZEBRANIA/ OTWORY DO WYKUCIA

OBSZAR OBJĘTY OPRACOWANIEM



PRACOWNIA PROJEKTOWA



POLSKA GRUPA PROJEKTOWO WYKONAWCZA Sp. z o.o.
ul. Długa 44/50, 00-241 Warszawa; tel 510 615 610

INWESTOR:

Powiat Wołomiński
ul. Prądzyńskiego 3, 05-200 Wołomin

Tytuł projektu:
**ROZBUDOWA BUDYNKU ZSS O ZEWNĘTRZNY
SZYB WINDOWY DO PRZEWOZU OSÓB
NIEPEŁOSPRAWNYCH**

ADRES INWESTYCJI:

Zespół Szkół im. ks. Jana Twardowskiego
05 – 200 Wołomin , ul. Miła 22

BRANŻA:	PROJEKTANT:	NR UPR.:	PODPIS:
ARCHITEKTURA PROJEKTOWA	inz. arch. Paweł Kulański	SI – 83/85	
ARCHITEKTURA SPRAWDZIE	mgr arch. Mirosław Lech	Wa – 735/94	
KONSTRUKCJA PROJEKTOWA			
KONSTRUKCJA SPRAWDZIE			

Tytuł rysunku:

RZUT PARTERU - INWENTARYZACJA

DATA: 22.03.2016 r.

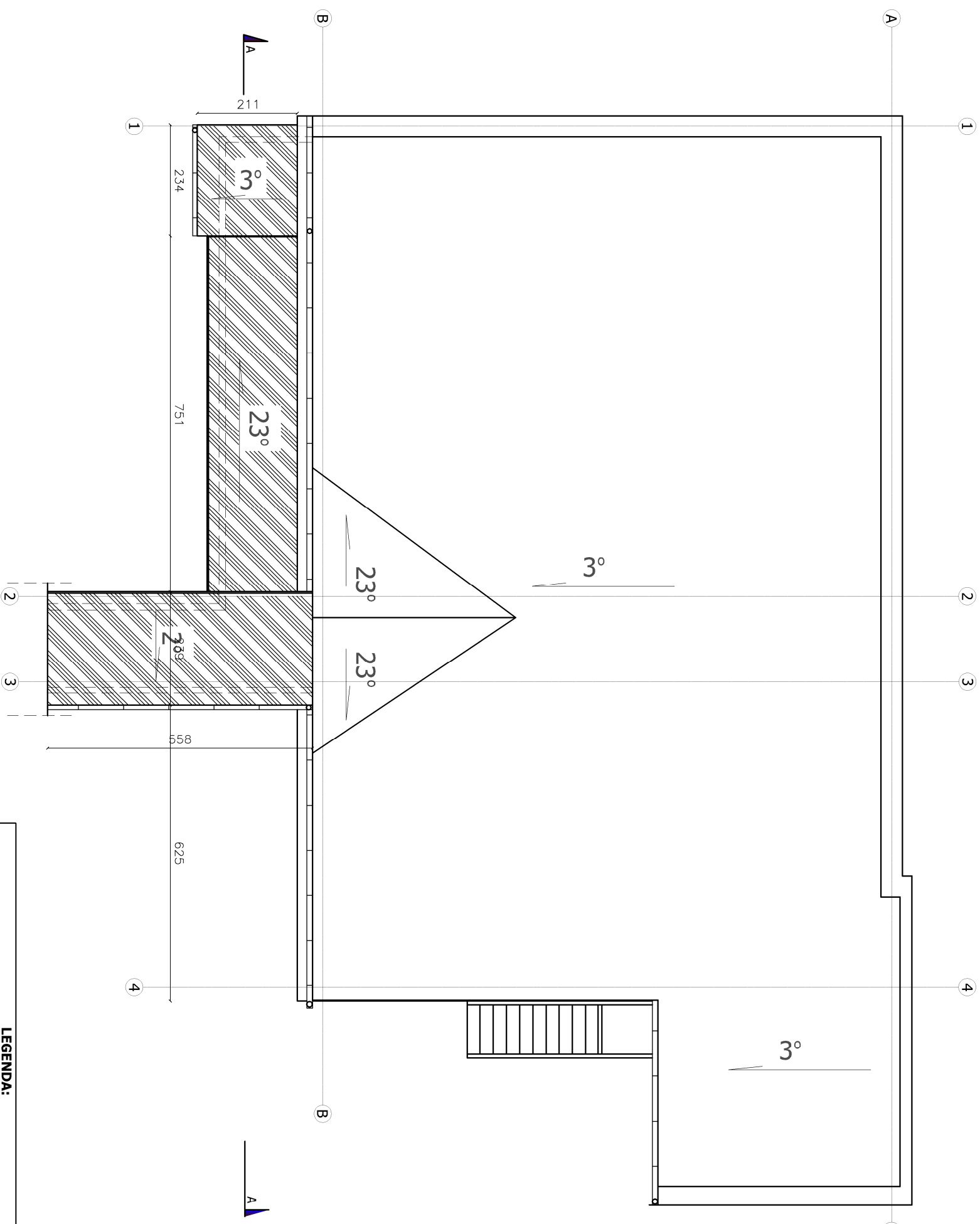
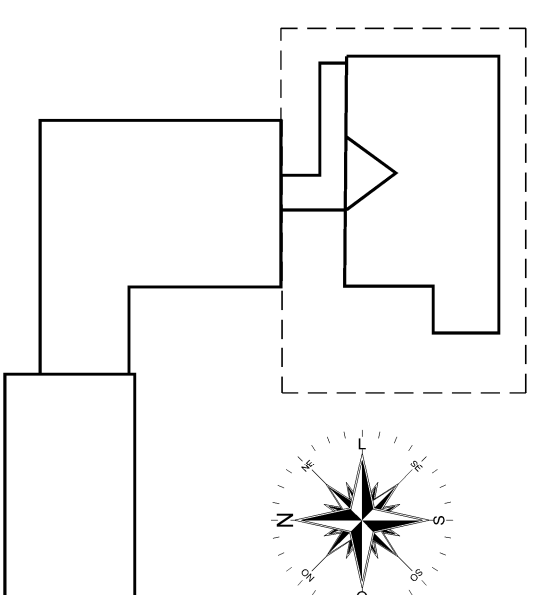
NR RYS.

SKALA: 1:100

2

WIDOK DACHU

OBSZAR OBJEKTU OPRACOWANIEM



LEGENDA:

	PROJEKTOWANE ŚCIANY / OTWORY DO ZAMUROWANIA
	ŚCIANY I ELEMENTY DO ROZEBRANIA/ OTWORY DO WYKUCIA

PRACOWNIA PROJEKTOWA



POLSKA GRUPA PROJEKTOWO WYKONAWCZA Sp. z o.o.
ul. Długa 44/50, 00-241 Warszawa; tel 510 615 610

INWESTOR:

Powiat Wołomiński
ul. Prądzynskiego 3, 05-200 Wołomin

TYTUŁ PROJEKTU:

**ROZBUDOWA BUDYNKU ZSS O ZEWNĘTRZNY
SZYB WINDOWY DO PRZEWOZU OSÓB
NIEPEŁOSPRAWNYCH**

ADRES INWESTYCJI:

**Zespół Szkół im. ks. Jana Twardowskiego
05 – 200 Wołomin , ul. Miła 22**

BRANŻA:	PROJEKTANT:	NR UPR.:	PODPIS:
ARCHITEKTURA PROJEKTOWAL	inż. arch. Paweł Kulański	SI – 83/85	
ARCHITEKTURA SPRAWDZIE	mgr arch. Mirosław Lech	Wł – 735/94	
KONSTRUKCJA PROJEKTOWAL			
KONSTRUKCJA SPRAWDZIE			

TYTUŁ RYSUNKU:

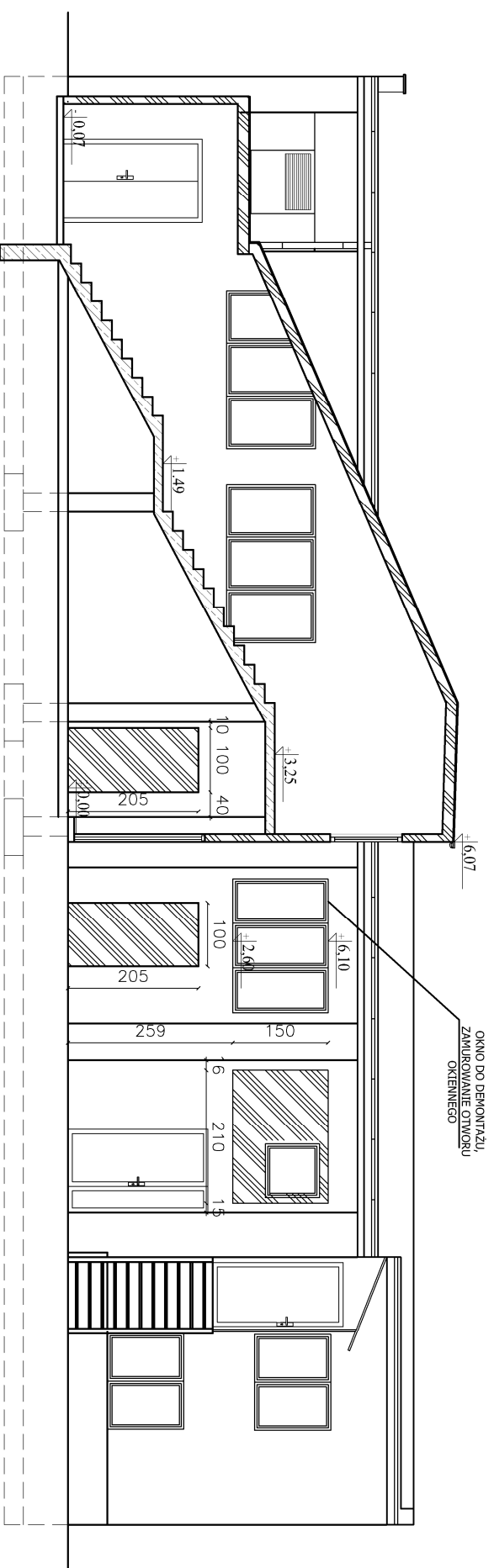
WIDOK DACHU- INWENTARYZACJA



DATA: 22.03.2016 r.


NR RYS.

SKALA: 1:100

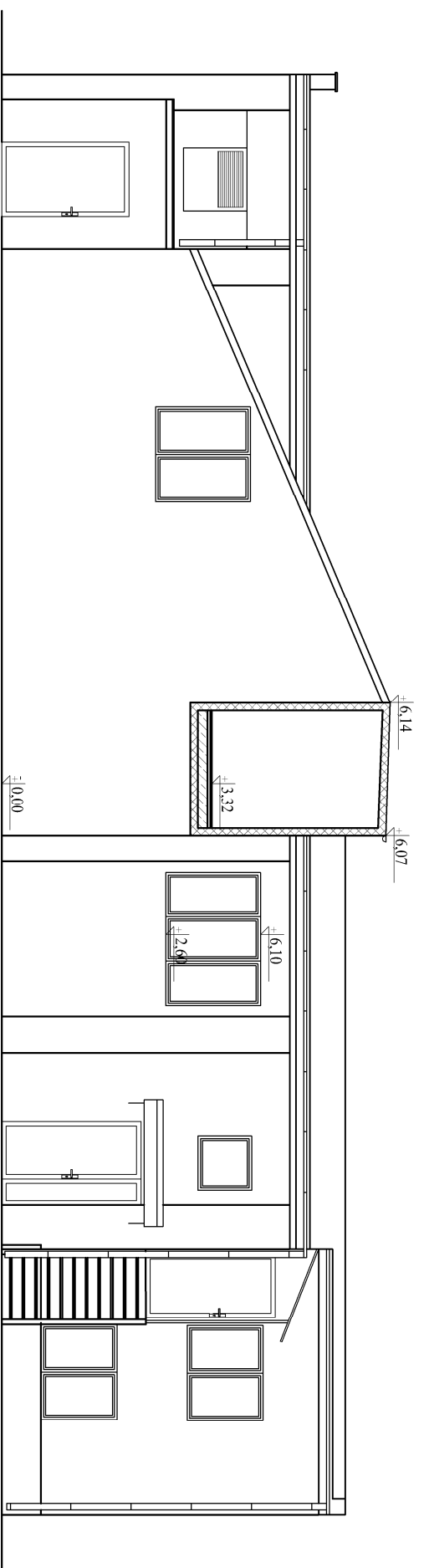
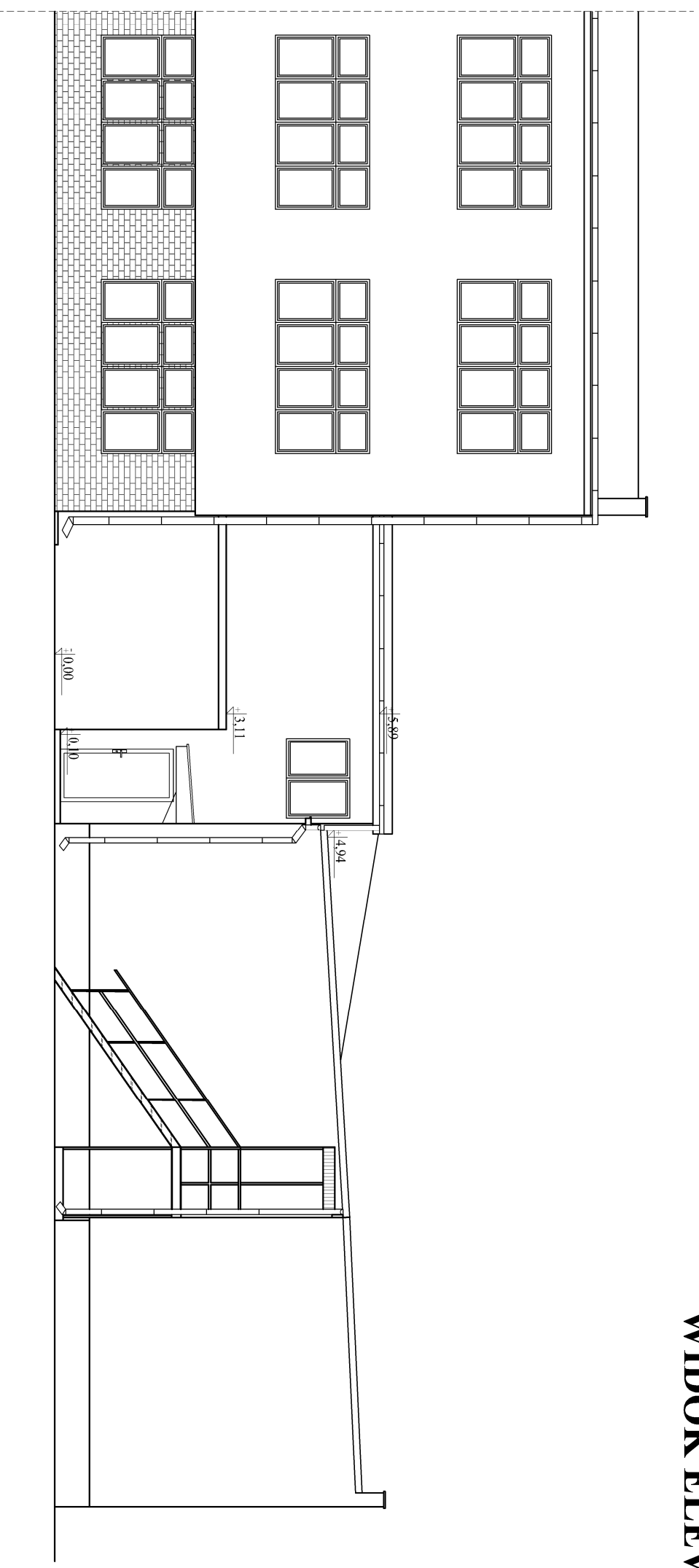
4



LEGENDA:	
	PROJEKTOWANE ŚCIANY / OTWORY DO ZAMUROWANIA
	ŚCIANY I ELEMENTY DO ROZEBRANIA/ OTWORY DO WYKUCIA

PRACOWNIA PROJEKTOWA			
			
POLSKA GRUPA PROJEKTOWO WYKONAWCZA Sp. z o.o. ul. Długa 44/50, 00-241 Warszawa; tel 510 615 610			
INWESTOR:			
Powiat Wołomiński ul. Prądzynskiego 3, 05-200 Wołomin			
TYTUŁ PROJEKTU:			
ROZBUDOWA BUDYNKU ZSS O ZEWNĘTRZNY SZYB WINDOWY DO PRZEWOZU OSÓB NIEPEŁOSPRAWNYCH			
ADRES INWESTYCJI:			
Zespół Szkół im. ks. Jana Twardowskiego 05 – 200 Wołomin , ul. Miła 22			
BRANŻA:	PROJEKTANT:	NR UPR.:	PODPIS:
ARCHITEKTURA PROJEKTOWAŁ	inż. arch. Paweł Kulański	St – 83/85	
ARCHITEKTURA SPRAWDZIŁ	mgr arch. Mirosław Lech	Wa – 735/94	
KONSTRUKCJA PROJEKTOWAŁ			
KONSTRUKCJA SPRAWDZIŁ			
TYTUŁ RYSUNKU:			
PRZEKRÓJ A-A - INWENTARYZACJA			
DATA: 22.03.2016 r.	NR RYS.:		
SKALA: 1:100	5		

WIDOK ELEWACJI



PRACOWNIA PROJEKTOWA



POLSKA GRUPA PROJEKTOWO WYKONAWCZA Sp. z o.o.
ul. Długa 44/50, 00-241 Warszawa; tel 510 615 610

INWESTOR:

Powiat Wołomiński
ul. Prądzynskiego 3, 05-200 Wołomin

TYTUŁ PROJEKTU:

ROZBUDOWA BUDYNKU ZSS O ZEWNĘTRZNY
SZYB WINDOWY DO PRZEWOZU OSÓB
NIEPEŁOSPRAWNYCH

ADRES INWESTYCJI:

Zespół Szkół im. ks. Jana Twardowskiego
05 – 200 Wołomin , ul. Miła 22

BRANŻA:	PROJEKTANT:	NR UPR.:	PODPIS:
ARCHITEKTURA PROJEKTOWAŁ	inż. arch. Paweł Kulański	SI – 83/85	
ARCHITEKTURA SPRAWDZIŁ	mgr arch. Mirosław Lech	Wa – 735/94	
KONSTRUKCJA PROJEKTOWAŁ			
KONSTRUKCJA SPRAWDZIŁ			

TYTUŁ RYSUNKU:

WIDOK ELEWACJI - INWENTARYZACJA

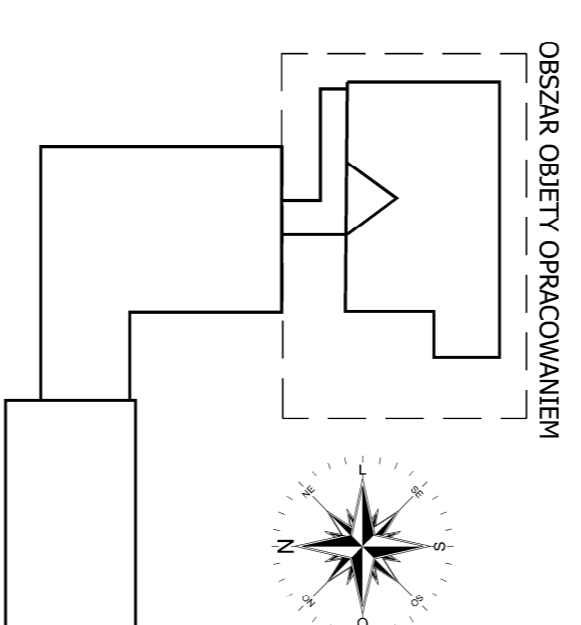
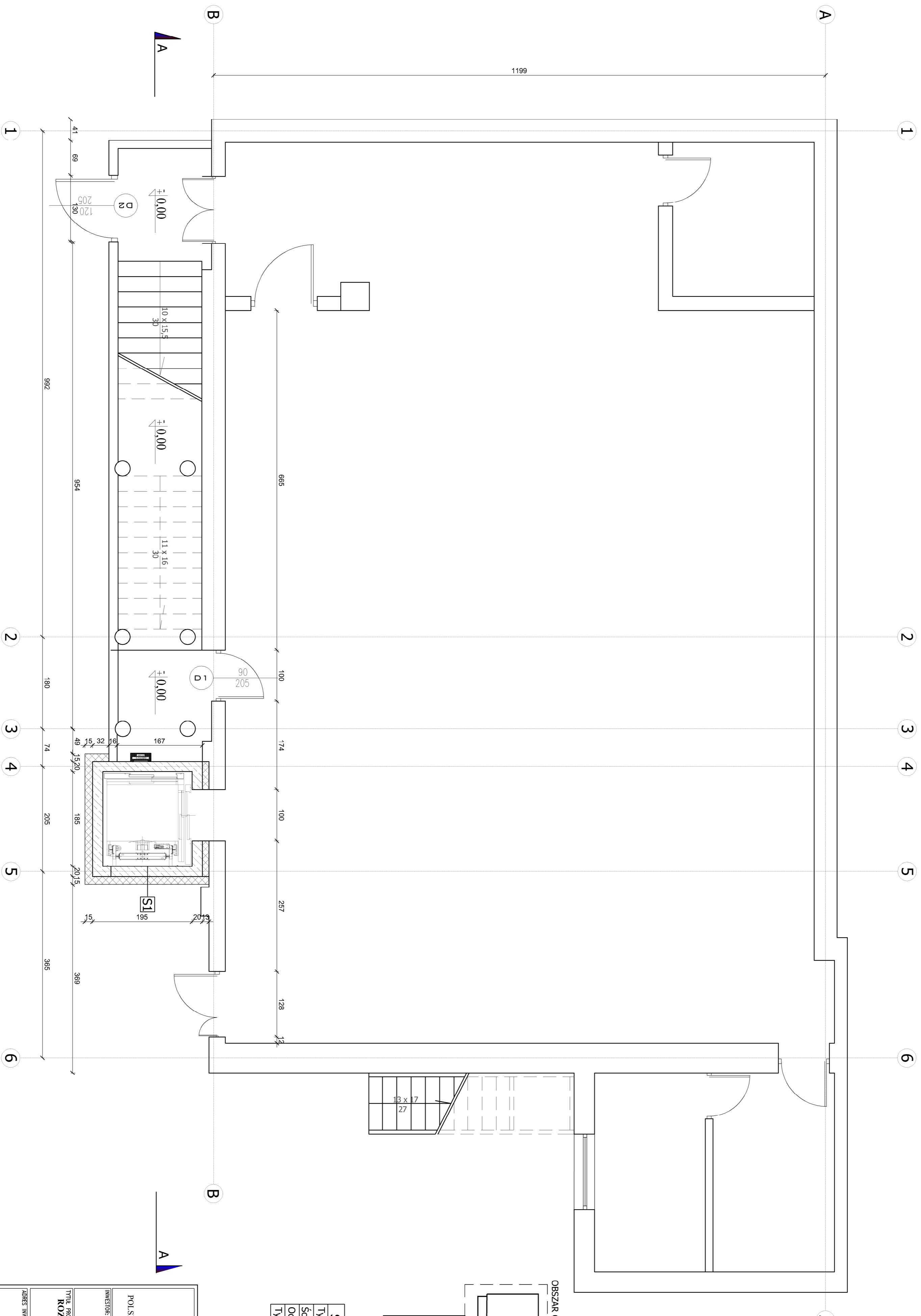
DATA: 22.03.2016 r.

NR RYS.

SKALA: 1:100

6

RZUT PARTERU



S1 ŚCIANA - EI 60:
 Tynk wewnętrzny cement-wapi.
 Ściana żelbetonowa gr. 20cm
 Ocieplenie z wełny mineralnej gr. 15cm
 Tynk zewnętrzny cementowo-wapi gr. 3cm

PRACOWNIA PROJEKTOWA
P G P W
 POLSKA GRUPELNA PROJEKTOWO WYKONAWCZA Sp. z o.o.
 ul. Długa 44-50, 00-241 Warszawa, tel. 510 615 610

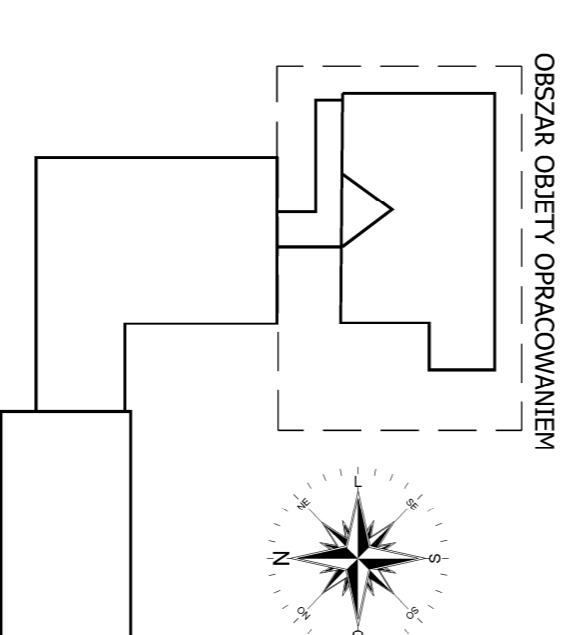
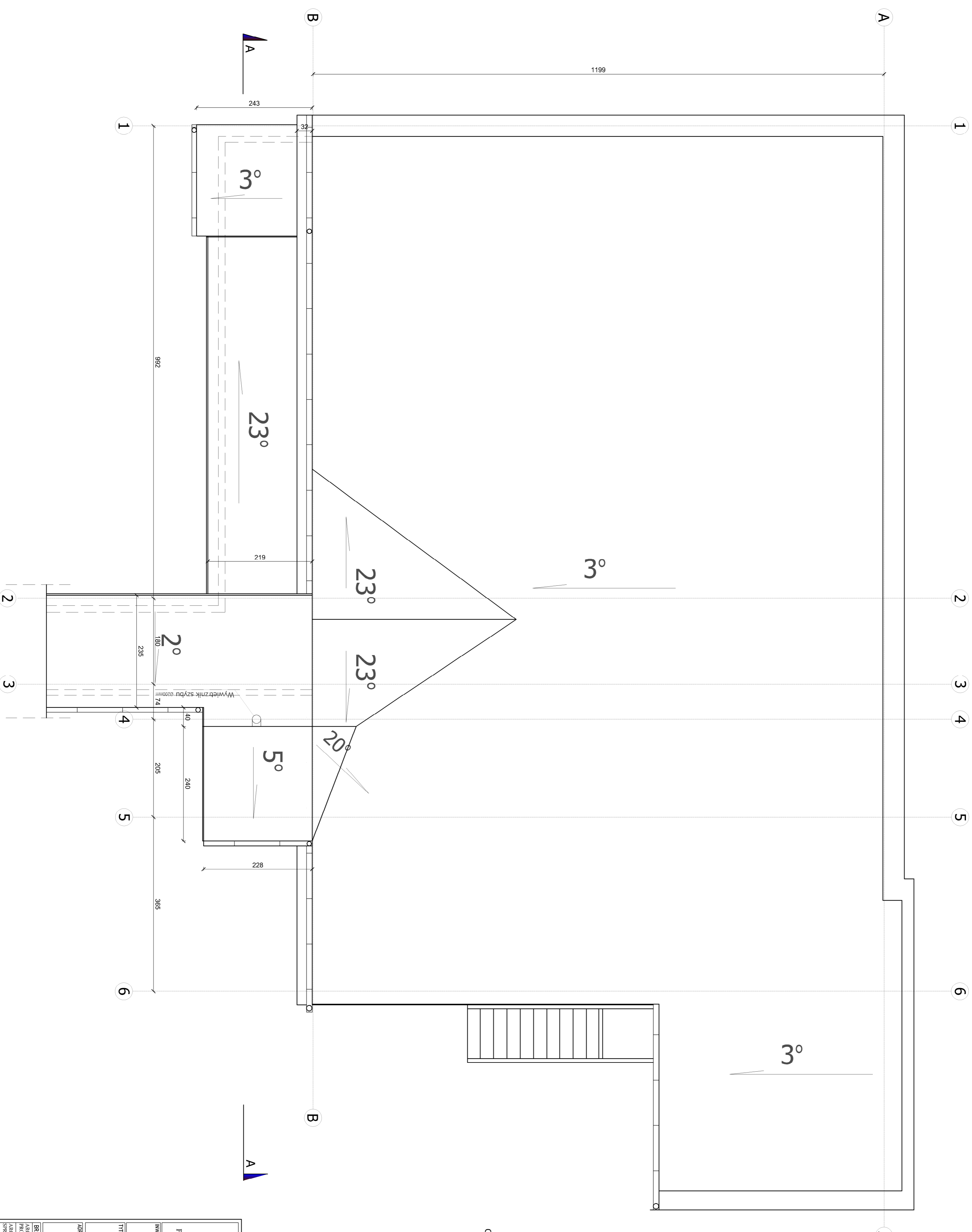
INWESTOR:
 Powiat Włodowski
 ul. Piłsudskiego 3, 05-200 Włodzim.
Tytuł projektu:
ROZBUDOWA BUDYNKU ZS O ZEWNIĘTRZNY SZYB WINDOWY DO PRZEWOZU OSÓB NIEPEŁOSPRAWNYCH

ADRES INWESTYCJI:
Zespół Szkół Im. ks. Jana Twardowskiego
05 - 200 Włodzim., ul. Mha 22

RODZAJ	PROJEKTANT	IM. IPRZ.	RODZIEC
PROJEKTOWY	mgr arch. Paweł Kuchowski	S-8338	
WYKONAWCZY	mgr arch. Marcin Jach	Wa-73304	
PROJEKTOWY			
KONSTRUKCYJNY			
OPRACOWANIE			

TYTUŁ RYSUNKU:	
RZUT PARTERU	
DATA: 23.03.2016 r.	NR RYS.: 7
SKALA: 1:50	

WIDOK DACHU



PRACOWNIA PROJEKTOWA
P G P W

POLSKA GRUPA PROJEKTOWO WYKONAWCZA Sp. z o.o.
ul. Długa 44/50, 00-241 Warszawa; tel 510 615 610

INWESTOR: Powiat Włodowski
ul. Prądzyńskiego 3, 05-200 Włodomin

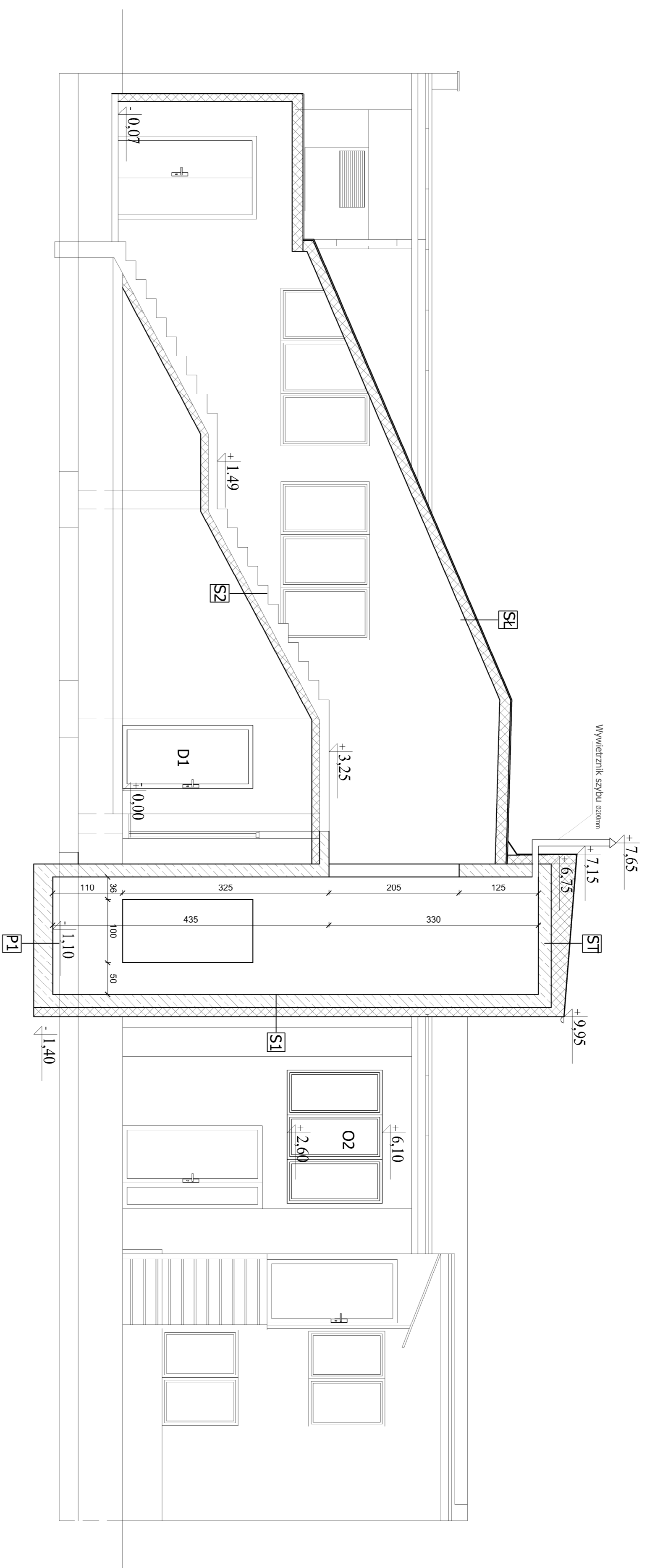
TITR PROJEKTU: **ROZBUDOWA BUDYNKU ZSŁO Z ZEMNIECZNYMI SZTUBAMI WINDOWYMI DO PRZEKROZU OSÓB NIEPEŁOSPRAWNYCH**

ADRES INWESTYCJI: **Zespół Szkół im. ks. Jana Twardowskiego 05 - 200 Włodomin, ul. Miła 22**

BRANŻA:	PROJEKTANT:	NR DPM:	ROZPR:
PROJEKTOWAŁ:	tel. e-mail: Paweł Kucharski	St - 4383	
ANOTACJE TECHNICZNE:	mgr arch. Marlena Lech	Wp - 23594	
SPRACOWAŁ:			
PROJEKTOWAŁ:			
KONSTRUKCJA:			
SPRACOWAŁ:			

TITR PRZEMIAN:	
WIDOK DACHU	
DATA: 22.03.2016 r.	NR RYS: 9
SKALA: 1:50	

PRZEKROJ A-A



- S1 | ŚCIANA - EI 60:**
Tynk wewnętrzny cem.-wsp. grub. 2cm
Ściana z bloczków betonowych grub. 24cm
Tynk wewnętrzny cem.-wsp. grub. 2cm
- P1 | PŁYTA DENNA:**
Grunt rodzimy
Podstopyla z posypki grub. 15cm
Zielonkowa płyta grub. 30cm (beton B25, W8)
- ST | STROP NADSZYBIA:**
Tynk wewnętrzny cem.-wsp. grub. 2cm
Zielonkowa płyta nadstopyla grub. 20 cm
Wetna mineralna 20-40cm
Papka termozgrzewalna x 2 - 1cm
- S2 | BIEG SCHODOWY:**
Zielonkowy bieg schodowy 15cm
wetna mineralna 12 cm
Wetna mineralna 20-40cm
Papka termozgrzewalna x 2 - 1cm
- SE | ŚANWY I DACH ŁĄCZNIKA:**
Błachta powlekana w kolorze 1817
Płyta styropianowa 16cm
Błachta powlekana w kolorze 1817

PRACOWNIA PROJEKTOWA

P G P W

POLSKA GRUPO PROJEKTOWO WYKONAWCZA Sp. z o.o.
al.Długa 44-50, 00-541 Warszawa, tel. 510 615 610

Biuro: Powiśle, Wolomin
ul. Prądyskiego 3, 05-200 Wolomin

Tytuł projektu:
ROZBUDOWA BUDYNKU ZSS O ZRWNIETRZNY SZYB WINDOWY DO PRZEMOZU OSOB NIEPEŁOSPRAWNYCH

Zespół Szakił in. ks. Jan Twardowski
05 - 200 Wolomin, ul. Miła 22

BRANŻA:	PROJEKTANT:	NR DOKU:	RODR:
PROJEKTOWY:	inż. arch. Paweł Kukułowski	SI - 8383	I
ARCHITEKTURA:	inż. arch. Marcin Lech	10 - 11294	
PROJEKTOWY:			
KONSERWACJA:			
STRUKCJA:			

WIDOK ELEWACJI



PRACOWNIA PROJEKTOWA
P G P W

POLSKA GRUPA PROJEKTOWO WYKONAWCZA Sp. z o.o.
ul. Długa 44/50, 00-241 Warszawa, tel 510 615 610

INWESTOR:
Powiat Włodowski
ul. Pędzycyńskiego 3, 05-200 Włodomin

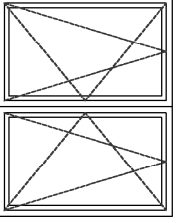
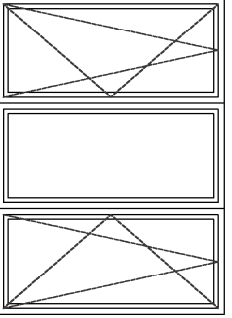
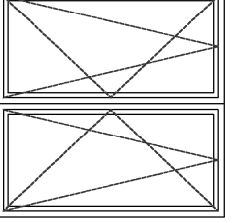
Tytuł projektu:
**KONSTRUKCYJA BUDYNKU ZSIS O ZAWNIĘTRZNYM
SZYB WINDOWYM DO PRZEWOZU OSÓB
NIEPEŁOSPRAWNYCH**

ZADANIE WYBISTWICZE:
**Zespół Szafki Im. ks. Jana Twardowskiego
05 - 200 Włodomin, ul. Mha 22**

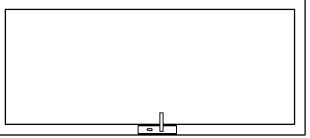
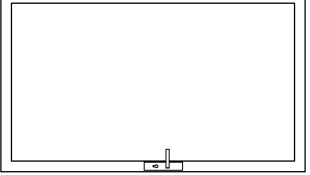
RODZAJ	PROJEKTANT	NR DPEK	RODZAJ
PROJEKTOWAŁ	inż. arch. Paweł Kucharski	S-4338	
SPRAWDZIŁ	inż. arch. Marcin Lech	Ma-71594	
PROJEKTOWAŁ			
KONSTRUKCYJA			
SPRAWDZIŁ			

TYTUŁ PRACY:	
WIDOK ELEWACJI	
DATA: 23.03.2016 r.	NR KRYS: 11
SKALA: 1:50	

STOLARKA OKIENNA :

SYMBOL	D 1	D 2	D 3	
SCHEMAT				
				
				
WYM. W ŚWIETLW MURU	So	145cm	210cm	150cm
	Ho	115cm	150cm	150cm
ILOŚĆ	2szt.		2szt.	1szt.

STOLARKA DRZWIOWA :

SYMBOL	D 1	D 2		
SCHEMAT				
				
	zew. ocieplone zew. ocieplone			
TYP	P	L	P	L
	So	100cm	120cm	
WYM. W ŚWIETLW MURU	Ho	205cm	205cm	
	ILOŚĆ	-	1szt.	-

PRACOWNIA PROJEKTOWA



POLSKA GRUPA PROJEKTOWO WYKONAWCZA Sp. z o.o.
ul. Długa 44/50, 00-241 Warszawa; tel 510 615 610

INWESTOR:

Powiat Wołomiński
ul. Prądzynskiego 3, 05-200 Wołomin

TYTUŁ PROJEKTU:

**ROZBUDOWA BUDYNKU ZSS O ZEWNĘTRZNY
SZYB WINDOWY DO PRZEWOZU OSÓB
NIEPEŁOSPRAWNYCH**

ADRES INWESTYCJI:

Zespół Szkół im. ks. Jana Twardowskiego
05 – 200 Wołomin , ul. Młta 22

BRANŻA:	PROJEKTANT:	NR UPR.:	PODPIS:
ARCHITEKTURA PROJEKTOWAL	inż. arch. Paweł Kutakowski	Si – 83/85	
ARCHITEKTURA SPRAWDZIE	mgr arch. Mirosław Lech	Wa – 735/94	
KONSTRUKCJA PROJEKTOWAL			
KONSTRUKCJA SPRAWDZIE			

TYTUŁ RYSUNKU:

STOLARKA OKIENNA

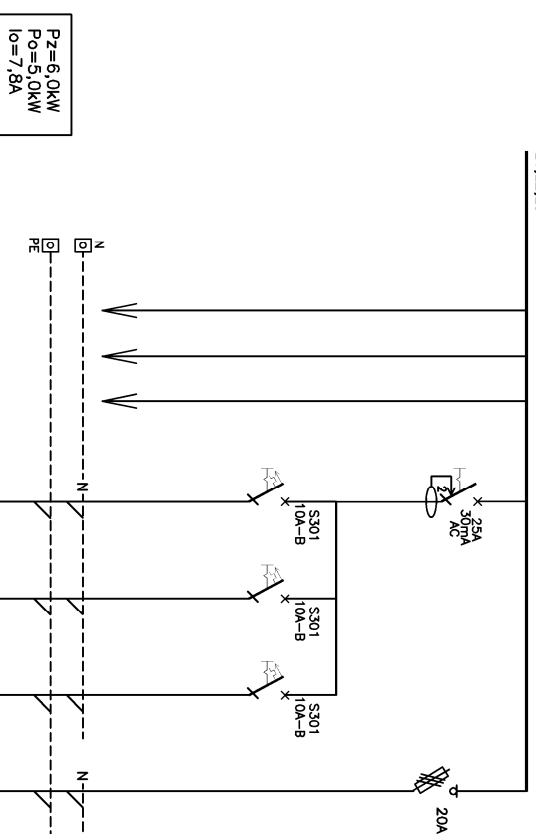
DATA: 22.03.2016 r.
SKALA: 1:50

NR RYS.

12

fragment RG

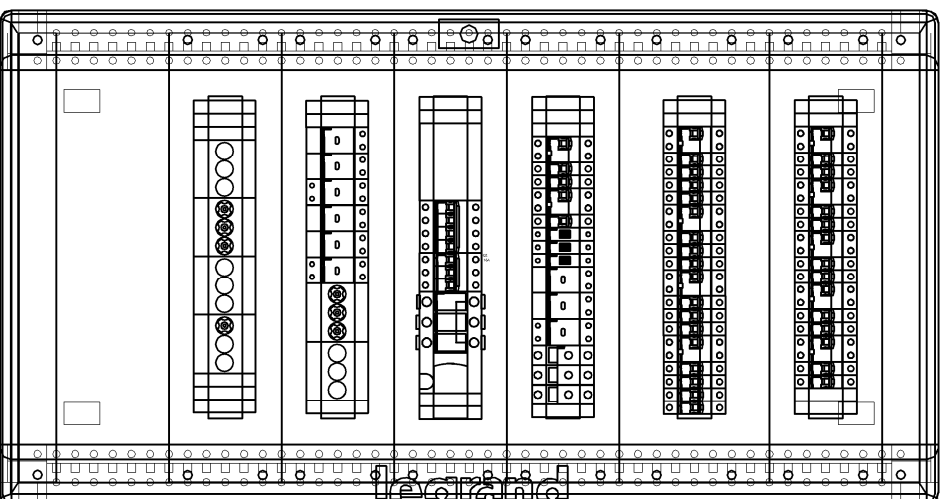
L1, L2, L3



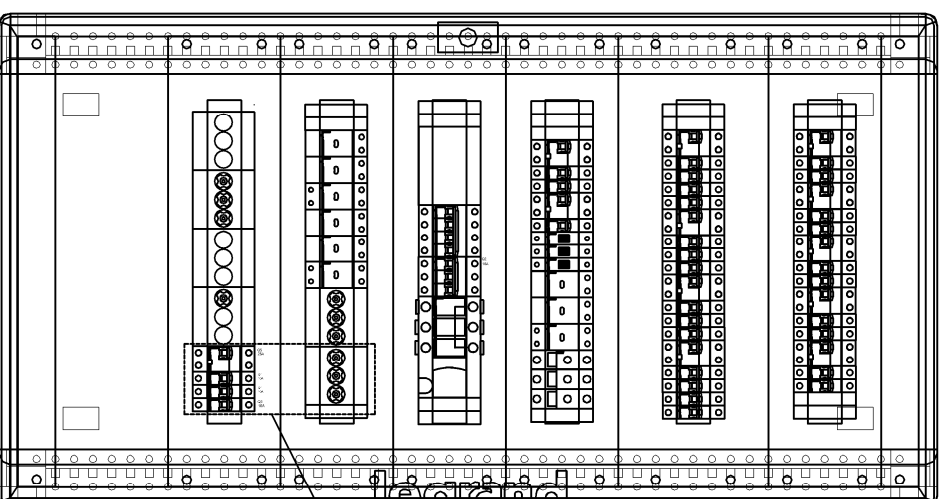
Odbiorcy:	wyłącznik główny	istniejące obwody	potrzeby własne dźwigu	potrzeby własne dźwigu	zasilanie medium GSM	TSZD
Nr. obwodu RG/			1P	2P	3P	4P
Typ przewodu lub kabla	istn.	istn.	YDYprzo3x1,5/YDYprzo3x1,5/YDYprzo3x1,5	YDYprzo3x1,5	YDY5x4	
Moc/Isaac		istn.	0,4kW	0,4kW	0,1kW	5,0kW

Obudowa nieścienna, istniejąca

STAN ISTNIEJĄCY



STAN PROJEKTOWANY



Zabezpieczenia dla prąd. obwodów

OCHRONA OD PORAZEN SAMOCZYNNE WYŁĄCZENIE UKŁAD SIECI TN-C-S



PRACOWNIA PROJEKTOWA

POLSKA GRUPA PROJEKTOWO WYKONAWCZA Sp. z o.o.
ul. Długa 44/50, 00-241 Warszawa; tel 510 615 610

INWESTOR:

Powiat Wołomiński
ul. Prądzyskiego 3, 05-200 Wołomin

Tytuł projektu:

ROZBUDOWA BUDYNKU ZSS O ZEWNĘTRZNY SZYB WINDOWY DO PRZEWOZU OSÓB NIEPEŁOSPRAWNYCH

ADRES INWESTYCJI:

Zespół Szkół im. ks. Jana Twardowskiego
05 – 200 Wołomin , ul. Miła 22

BRANŻA:	PROJEKTANT:	NR UPR.:	PODPIS:
ELEKTRYCZNA PROJEKTOWAL	inż. arch. Paweł Kulakowski	St – 83/85	
ELEKTRYCZNA SPRAWDZIL	mgr arch. Mirosław Lech	Wa – 735/94	
ELEKTRYCZNA OPRACOWAL			
ELEKTRYCZNA OPRACOWAL			

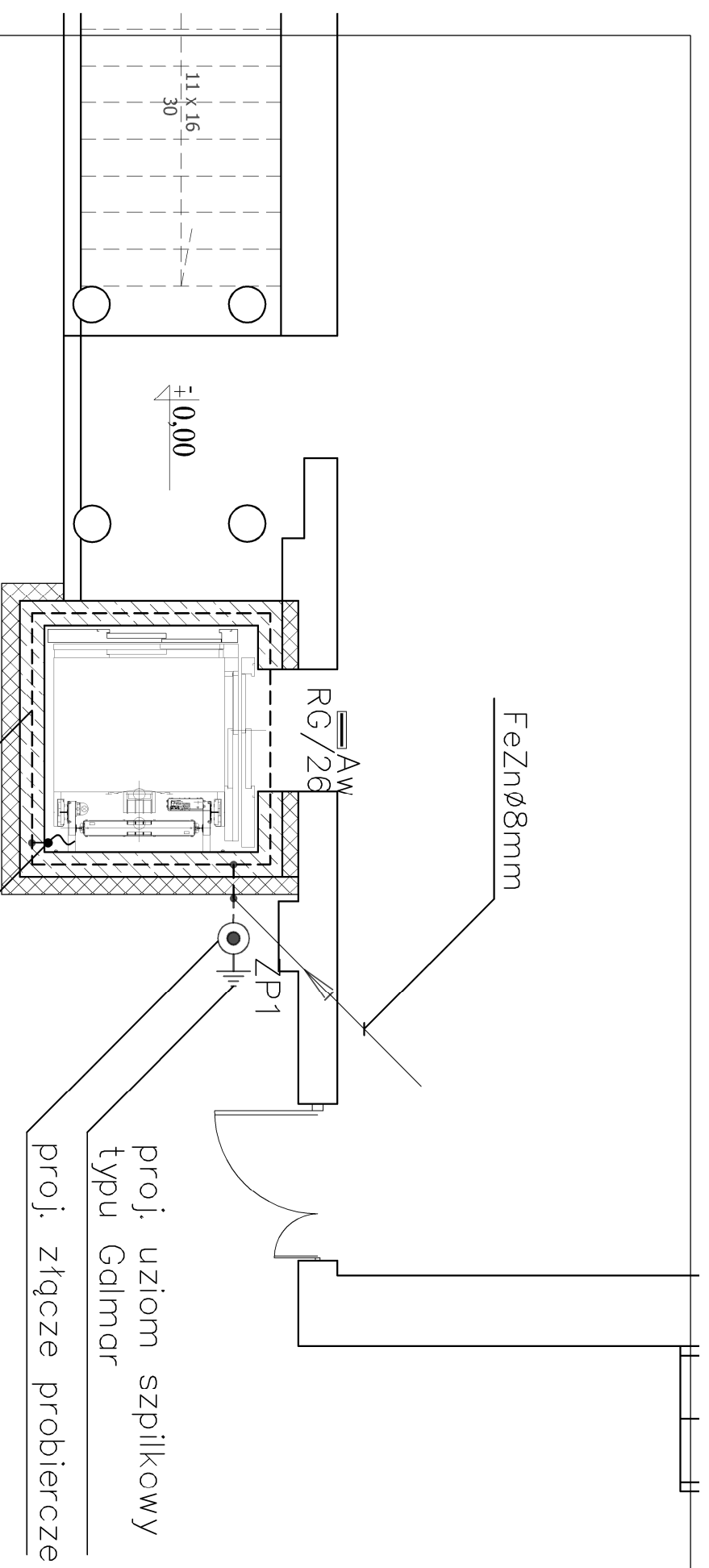
Tytuł rysunku:

SCHEMAT I WIDOK ROZDZIELNICY RG.

DATA: 22.03.2016 r.
SKALA: -

NR RYS.

IE-1 SIT....



płaskownik FeZn 30x4mm
pozostawić zapas 3m,
po montażu windy
płaskownik podłączyć
do konstrukcji dźwigu

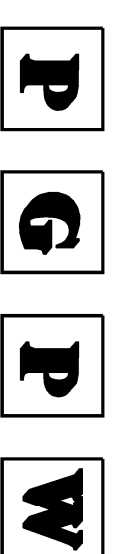
płaskownik FeZn 30x4mm
zatopiony w płycie dennej

Oznaczenia:

- A/Aw — projektowana oprawa świetłówkowa, nastropowa, 2x18W, z modułem awaryjnym na min 1godz. typu Fibra III, prod. Plexiform lub inna równoważna
- Aw — oprawa świetłówkowa, oświetlenia awaryjnego, 1x8W z mod. awaryjnym na min 1 godz. z siatką ochronną typu Sirios prod. Plexiform lub inna równoważna
- B — istniejąca oprawa świetłówkowa, nastropowa, 2x18W
- — — — — płaskownik FeZn30x4mm
- — — — — drut \varnothing FeZn8mm
- ● ZP — złącze probiercze, montowane we wnęce zamknięte na drzwiczki
- — — — — uziom szpilkowy typu Galmar

Uwaga:

Dodatkowo w okolicy TSZD należy zamontować bezprzewodowy moduł GSM, umożliwiającą łączność pomiędzy kabiną dźwigu a zewnętrznymi służbami technicznymi.



PRACOWNIA PROJEKTOWA

POLSKA GRUPA PROJEKTOWO WYKONAWCZA Sp. z o.o.
ul. Długa 44/50, 00-241 Warszawa; tel 510 615 610

INWESTOR:

Powiat Wołomiński
ul. Prądzynskiego 3, 05-200 Wołomin

TYTUŁ PROJEKTU:

**ROZBUDOWA BUDYNKU ZSS O ZEWNĘTRZNY SZYB
WINDOWY DO PRZEWOZU OSÓB
NIEPEŁOSPRAWNYCH**

ADRES INWESTYCJI:

**Zespół Szkół im. ks. Jana Twardowskiego
05 – 200 Wołomin , ul. Miła 22**

BRANŻA:	PROJEKTANT:	NR UPR.:	PODPIS:
ELEKTRYCZNA PROJEKTOWAL	inż. arch. Paweł Kutakowski	St – 83/85	
ELEKTRYCZNA SPRAWDZIE	mgr arch. Mirosław Lech	Wa – 735/94	
ELEKTRYCZNA OPRACOWAL			
ELEKTRYCZNA OPRACOWAL			

TYTUŁ RYSUNKU:

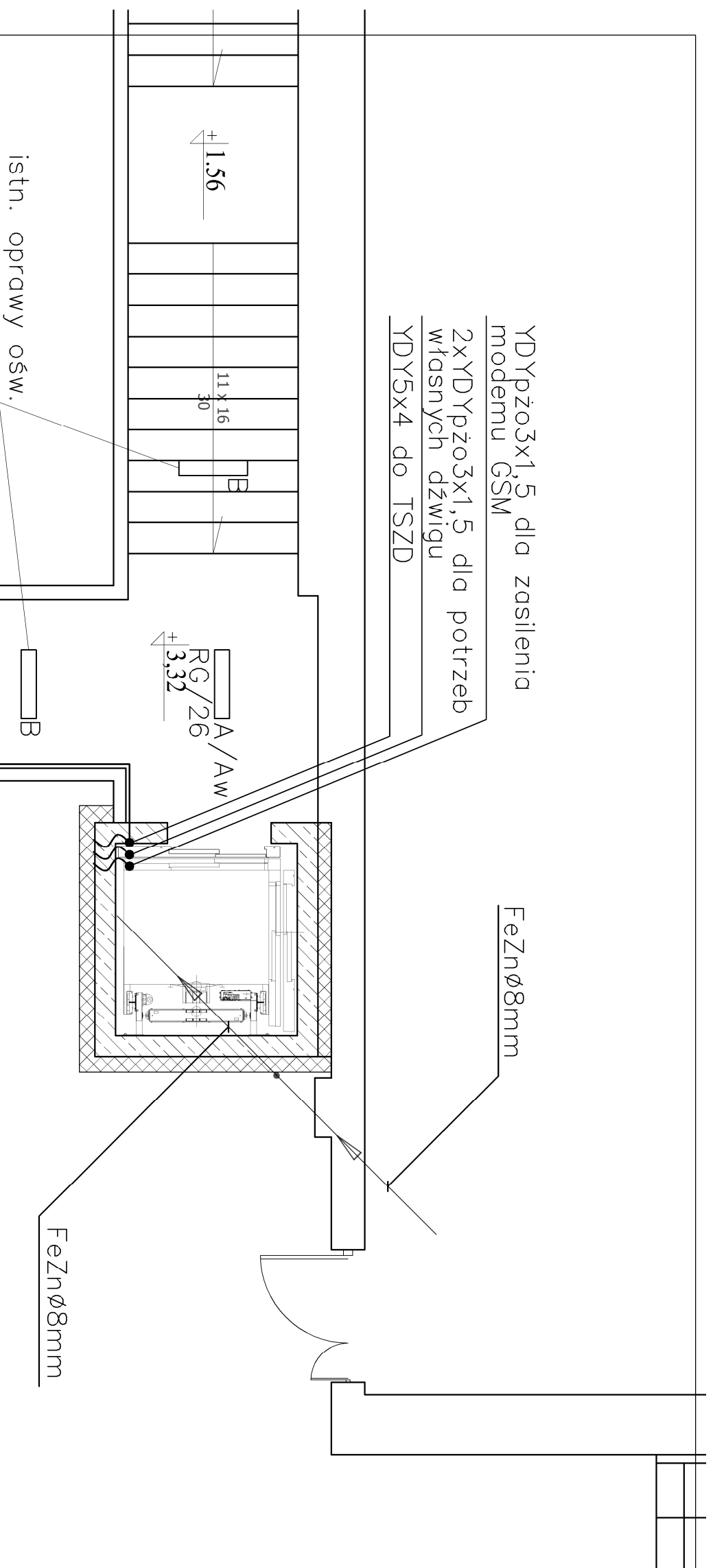
PLAN INSTALACJI ELEKTRYCZNYCH.

RZUT PARTERU

DATA: 22.03.2016 r.
SKALA: 1:50

NR RYS: **IE-2** str. ...

OCHRONA OD PORAŻEN
SAMOCZYNNIE WYŁĄCZENIE
UKŁAD SIECI TN-C-S



YDYpżo3x1,5 dla zasilenia modemu GSM
 2x YDYpżo3x1,5 dla potrzeb własnych dźwigu
 YDY5x4 do TDZS na I piętrze
 w proj. listwie PCV

Oznaczenia:

- A/Aw — projektowana oprawa świetłówkowa, nastrokowa, 2x18W, z modułem awaryjnym na min 1godz. typu Fibra III, prod. Plexiform lub inna równowazna
- Aw — oprawa świetłówkowa, oświetlenia awaryjnego, 1x8W z mod. awaryjnym na min 1 godz. z siatką ochronną typu Sirios prod. Plexiform lub inna równowazna
- B — istniejąca oprawa świetłówkowa, nastrokowa, 2x18W
- — — — — płaskownik FeZn30x4mm
- — — — — drut \varnothing FeZn8mm
- ● ZP — złącze probiercze, montowane we wnęce zamknięte na drzwiczki
- — — — — uziom szpilkowy typu Galmar

Uwaga:

Dodatkowo w okolicy TSZD należy zamontować bezprzewodowy moduł GSM, umożliwiającą łączność pomiędzy kabiną dźwigu a zewnętrznymi służbami technicznymi.

PRACOWNIA PROJEKTOWA



POLSKA GRUPA PROJEKTOWO WYKONAWCZA Sp. z o.o.
 ul. Długa 44/50, 00-241 Warszawa; tel 510 615 610

INWESTOR:

Powiat Wołomiński
 ul. Prądzynińskiego 3, 05-200 Wołomin

**Tytuł projektu:
 ROZBUDOWA BUDYNKU ZSS O ZEWNĘTRZNY SZYB
 WINDOWY DO PRZEWOZU OSÓB
 NIEPEŁOSPRAWNYCH**

ADRES INWESTYCJI:

Zespół Szkół im. ks. Jana Twardowskiego
 05 – 200 Wołomin , ul. Miła 22

BRANŻA:	PROJEKTANT:	NR UPR.:	PODPIS:
ELEKTRYCZNA PROJEKTOWAŁ	inż. arch. Paweł Kulakowski	St – 83/85	
ELEKTRYCZNA SPRAWDZIŁ	mgr arch. Mirosław Lech	Wa – 735/94	
ELEKTRYCZNA OPERACOWAŁ			
ELEKTRYCZNA OPERACOWAŁ			

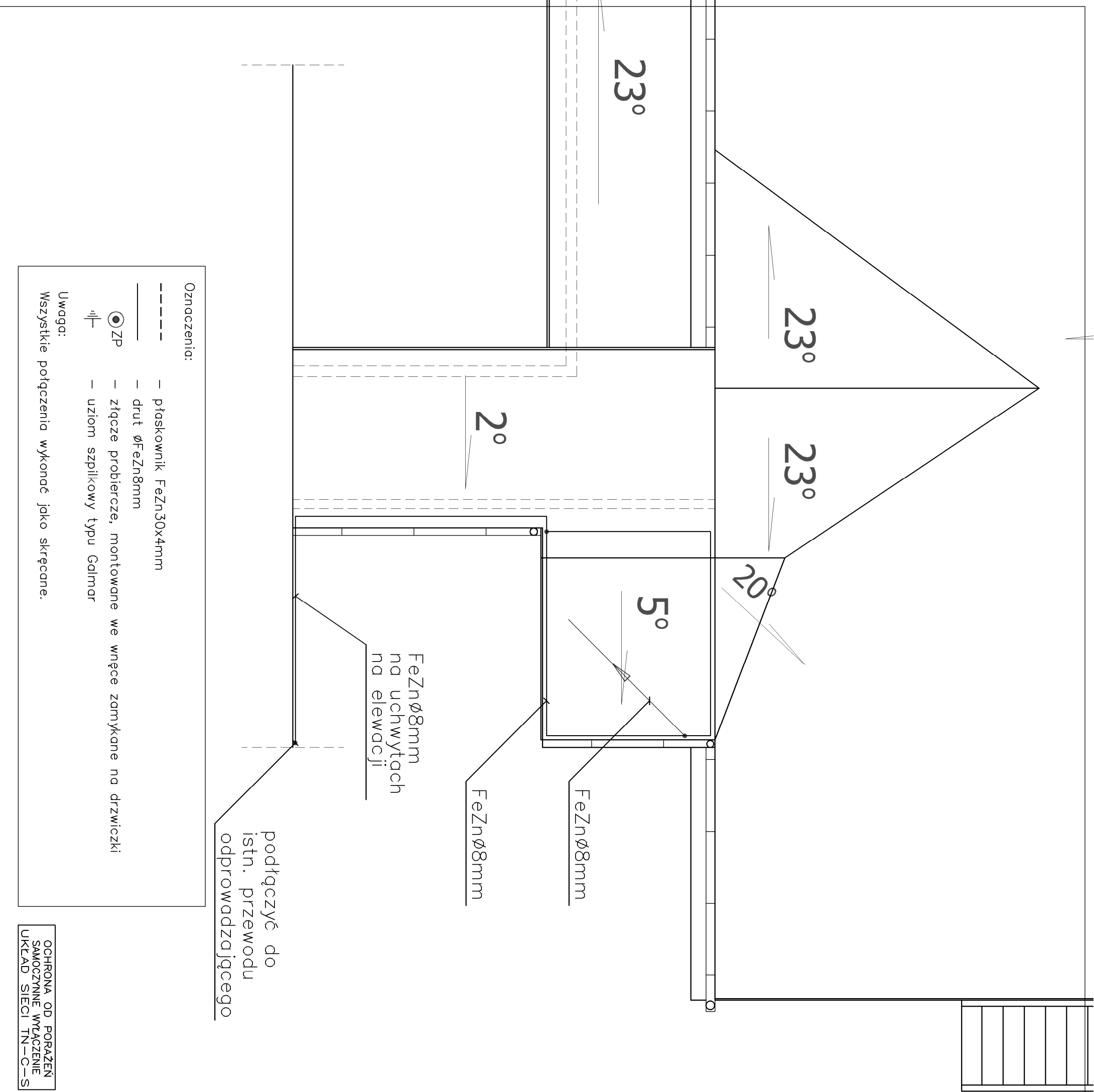
Tytuł rysunku:

**PLAN INSTALACJI ELEKTRYCZNYCH.
 RZUT PIĘTRA**

DATA: 22.03.2016 r.
 SKALA: 1:50

NR RYS. **IE-3** str. ...

OCHRONA OD PORAŻEN
 SAMOCZYNNIE WYŁĄCZENIE
 UKŁAD SIECI TN-C-S



OCHRONA OD PORAŻEN
SAMOCZYNNNE WYŁĄCZENIE
UKŁAD SIECI TN—C—S

PRACOWNIA PROJEKTOWA

P G P W

POLSKA GRUPA PROJEKTOWO WYKONAWCZA Sp. z o.o.
ul. Długa 44/50, 00-241 Warszawa; tel 510 615 610

INWESTOR:
Powiat Wołomiński
ul. Prądzyskiego 3, 05-200 Wołomin

Tytuł projektu:
**ROZBUDOWA BUDYNKU ZSS O ZEWNĘTRZNY SZYB
WINDOWY DO PRZEWOZU OSÓB
NIEPEŁOSPRAWNYCH**

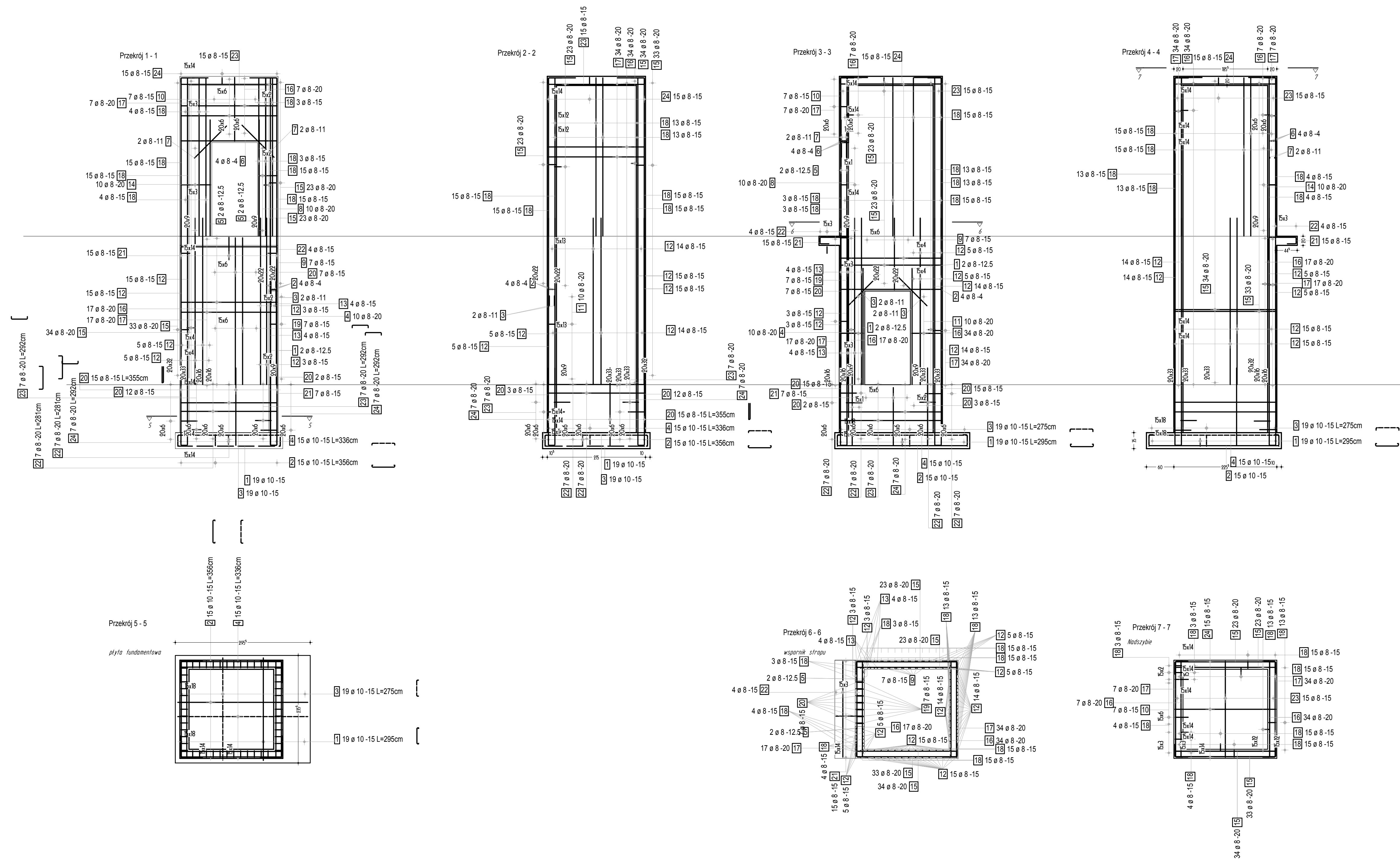
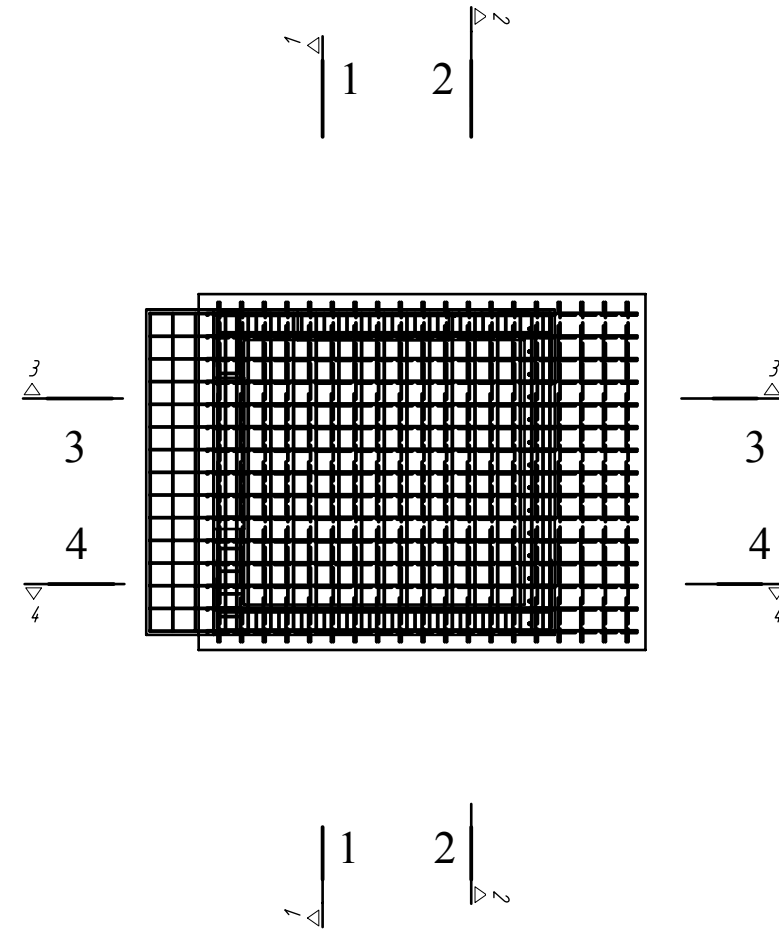
ADRES INWESTYCJI:
**Zespół Szkół im. ks. Jana Twardowskiego
05 – 200 Wołomin , ul. Miła 22**

BRANŻA:	PROJEKTANT:	NR UPR.:	PODPIS:
ELEKTRYCZNA PROJEKTOWAL	inż. arch. Paweł Kutakowski	SI – 83/85	
ELEKTRYCZNA SPRAWDZIE	mgr arch. Mirosław Lech	Wa – 735/94	
ELEKTRYCZNA OPRACOWAL			
ELEKTRYCZNA OPRACOWAL			

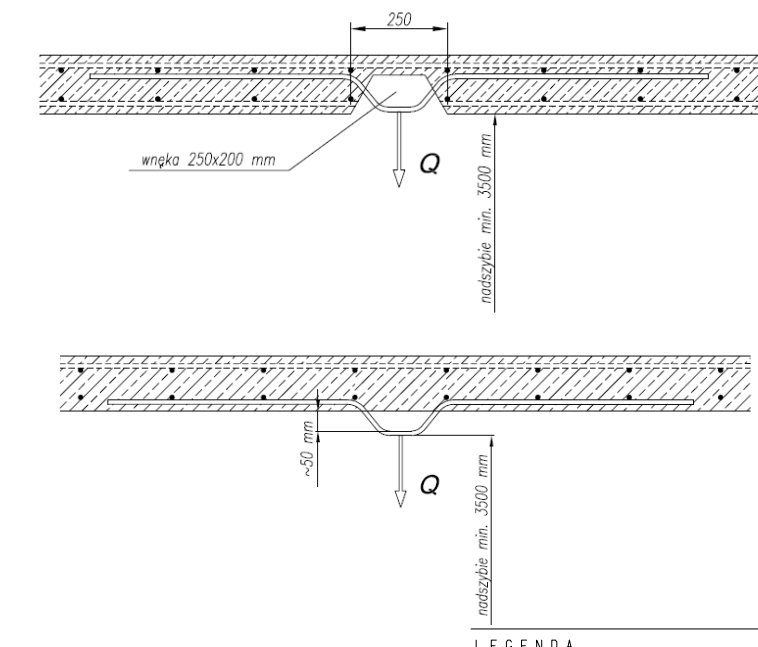
Tytuł rysunku:
**PLAN INSTALACJI ODGROMOWEJ.
RZUT DACHU**

DATA: 22.03.2016 r. NR RYS: **IE-4** SIT.....
SKALA: 1:50

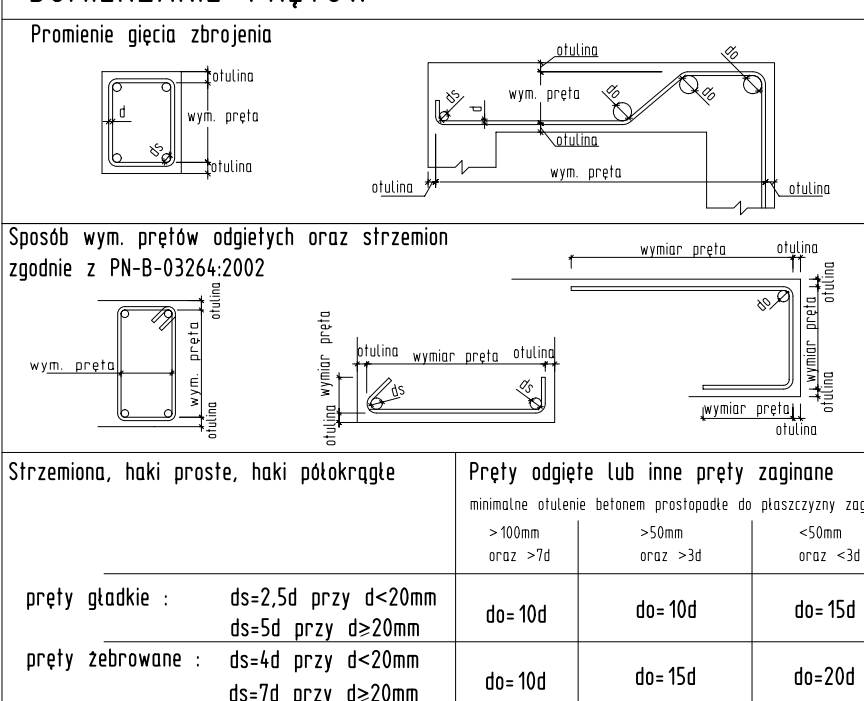
LOKALIZACJA PRZEKROJÓW



SZCZEGÓL HAKÓW MONTAŻOWYCH
(dopuszczalne są inne równoważne rozwiązania)



DOMIERZANIE PRĘTÓW



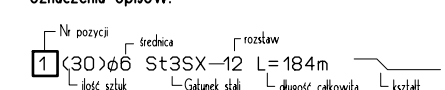
1. Płyta fundamentowa grubości 30cm
2. Rodła wierzchu płyty - 1,1m
3. Pozostawienie 40,00 wg architektury
4. Po wykonaniu wykopów podłoga powinna być odrobiona przez uprawnionego geotechnika. Także ten należy odrobić w OZEMNKU BUDOWY, o terminie odbioru należy poinformować projektanta konstrukcji.
5. W przypadku stwierdzenia iż w danym miejscu warunki są gorsze niż założonych należy poinformować o tym projektanta konstrukcji.
6. W przypadku natrafienia na grunty organiczne lub rozpuszczone należy wykonać wykop do poziomu wierzchu gruntu, stopień zagęszczenia następujący: $w \le 19$
7. W przypadku przekroczenia dna przkop należy uzupełnić betonem podkładowym.
8. Wszystkie pręty podłuzne należy w narożach przetworzyć 3 prętami typu L
9. Rysunek należy rozpatrywać z rysunkami pozostałych stron a w szczególności należy o tym fakcie poinformować głównego projektanta.
10. Wszystkie roboty należy wykonywać zgodnie ze sztuką budowlaną pod nadzorem uprawnionej osoby.
11. Wszystkie wątpliwości należy rozwiązywać w nadzorem autorskich.

Rozpatrywać łącznie z rysunkami architektry

Losz materiałów

WG załączonych zestawień

oznaczenia opisów:



BETON B-25
(FUNDAMENT W-8)
STAL GŁÓWNA Bst 500
STAL KONSTRUKCYJNA S13S
OTULINA 2 i 5 cm

PRACOWNIA PROJEKTOWA
POLSKA GRUPA PROJEKTOWO WYKONAWCZA Sp. z o.o.
ul. Długa 44/50, 00-241 Warszawa
tel. 510 615 610

P G P W

PROJEKT: Powiat Wołomiński ul. Prądzińskiego 3, 05-200 Wołomin

PRZEBUDOWA BUDYNKU ZSS O ZEWNĘTRZNY SZYB WINDOWY DO PRZEWOZU OSÓB NIEPEŁOSPRAWNYCH

AKRES MATERIAŁU: Zespół Szkół im. ks. Jana Twardowskiego 05 - 200 Wołomin, ul. Mła 22

BRANŻA	PROJEKTANT	MIJUPR.	PODPIS
ARCHITEKTURA	mgr inż. Paweł Kubiakowski	SA 5353	
ARCHITEKTURA	mgr arch. Marek Lech	Wp 7504	
INŻYNIERIA	mgr inż. Michał Kozłowski	MAZ/BA/PROJ/08	
INŻYNIERIA	mgr inż. Adam Strzaka	MAZ/BA/PROJ/08	

TYTUŁ WYSZKOLENIA: ZBRÓJENIE SZYBU WINDY

DATA: 17.11.2017

NR RYS. PW-K-01-01